

VOLLAUTOMATISIERTES IHC- UND ISH-FÄRBESYSTEM

# BOND-III



**MACHEN SIE EINEN  
UNTERSCHIED**

FÜR IN-VITRO-DIAGNOSTIK

Advancing Cancer Diagnostics  
Improving Lives

**Leica**  
BIO SYSTEMS

## MACHEN SIE EINEN UNTERSCHIED IN SACHEN GENAUIGKEIT UND BEARBEITUNGSZEIT

Pathologen müssen den Fall abschließen, um Patienten eine genaue Diagnose zu stellen.

BOND-III verarbeitet Protokollschritte gleichzeitig. Dies ermöglicht es einem einzelnen BOND-III, fünf Fälle (30 Objektträger) in 2,5 Stunden abzuschließen. Bei Laboren mit mehreren Instrumenten sind sogar noch kürzere Bearbeitungszeiten möglich.

Übertreffen Sie die zeitlichen Erwartungen Ihres Pathologen für eine vollständige Fallbearbeitung.

Durchschn. Bearbeitungszeit	HEMATOPATHOLOGY PANELS			
	Panel A 2:33:06	Panel B 2:36:07	Panel C 2:28:39	Panel D 2:28:39
	BCL2	BCL2	BCL2	BCL2
	BCL6	BCL6	CD3	BCL6
	CD3	CD3	CD5	CD3
	CD5	CD5	CD10	CD10
	CD10	CD10	CD20	CD20
	CD20	CD20	CD21	CD45
	CD21	CD21	CD23	Ki67
	CD23	CD23	Cyclin D1	TdT
	Cyclin D1	Cyclin D1	Kappa	
	Kappa	Ki67	Lambda	
	Lambda			

NCCN Clinical Practice Guidelines in Oncology (NCCN Guidelines®); Non-Hodgkin's Lymphomas. Version 4.2014.

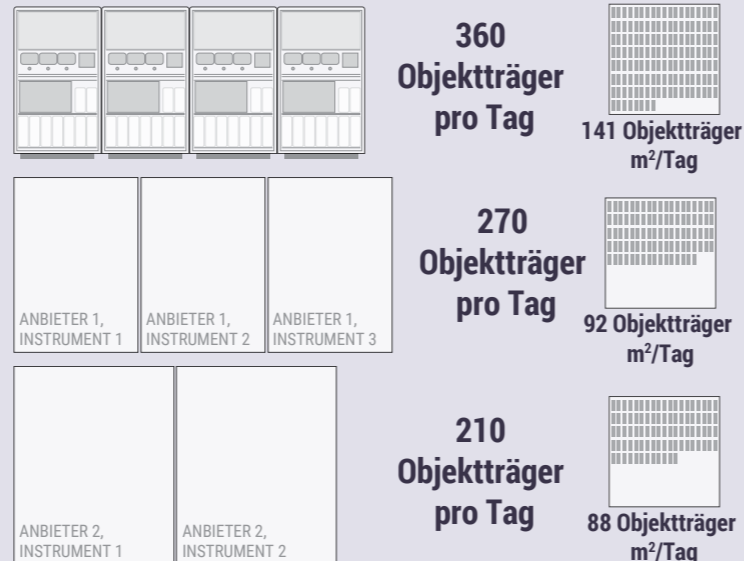
LIEFERN SIE DEN LETZTEN OBJEKTTRÄGER ZUSAMMEN MIT DEM ERSTEN ... WEIL ES DER KOMPLETTE FALL IST, DER ZÄHLT

## MACHEN SIE EINEN UNTERSCHIED IN SACHEN LABORVERWALTUNG

Nutzen Sie den verfügbaren Platz vollkommen für die Bearbeitung. Die kompakten Abmessungen des BOND-III erhöhen den Wert Ihres Labors.

Erfüllen Sie die Anforderungen immer größer werdender Objektträgerzahlen mit dem verfügbaren Platz. BOND-III ist nicht nur der kleinste freistehende IHC-/ISH-Färbeautomat, sondern er bearbeitet auch die meisten Objektträger pro Quadratmeter.

Mit BOND-III können Sie jeden Zentimeter Ihres Labors sinnvoll nutzen.



Alle Instrumente sind im Maßstab 1:63 gem. veröffentlichten Daten dargestellt.

## MACHEN SIE EINEN UNTERSCHIED IN DER TEAMPRODUKTIVITÄT

BOND-III hilft bei der Erstellung von leistungsstarken Teams, da die optimierte Benutzererfahrung häufige Aufgaben schnell und effizient macht.

### IHR ARBEITSABLAUF, IHRE METHODE

- » Separate Tablets ermöglichen ein flexibles Fall-Management.
- » Führen Sie kontinuierlich Läufe mit zufälligem Reagenzienzugriff aus. Laden Sie Antikörper und Detektionssysteme, wann immer diese nötig sind.



AUF BENUTZERBEDÜRFNISSE ANGEPASSTE BENUTZEROBERFLÄCHE

**93%** der Labors sind der Meinung, dass BOND das zuverlässigste System ist.\*

### KEINE ÜBERRASCHUNGEN

Halten Sie mit den beschäftigtesten Laboren mit – gehen Sie jeden Tag vertrauensvoll mit der unübertroffenen Zuverlässigkeit des BOND-III-Systems an die Arbeit.

### BELEUCHTEN SIE IHREN NÄCHSTEN SCHRITT

Mit dem einzigartigen aktiven Beleuchtungssystem können Sie nun auf einen Blick Vorratsreagenzienlevels und Statusänderungen erkennen.

- » Füllen Sie Flaschen jederzeit nach.
- » Visuelle Warnungen, wenn für Flaschen Aufmerksamkeit erforderlich ist.



FÜR IN-VITRO-DIAGNOSTIK

\*Kundenaussage in einer unabhängigen Umfrage

# VISION<sup>24</sup>



BIOPSIE



PRÄANALYTIK



PRIMÄRE FÄRBUNG



IHC/ISH



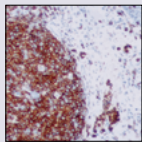
BILDGEBUNG

## MACHEN SIE EINEN UNTERSCHIED, INDEM SIE DIE LABORMASSSTÄBE HÖHER SETZEN

BOND ist ein komplettes IHC- und ISH-System, mit dem Sie neue Maßstäbe in der Laborpraxis setzen können.

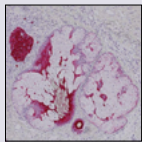
### FÄRBEN MIT HOHER QUALITÄT

Wir bieten Klarheit, damit Sie Antworten geben können.



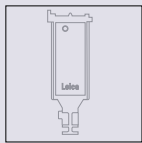
#### » GEBRAUCHSFERTIGE REAGENZIEN

Die Novocastra HD BOND RTU-Serie mit BOND Compact Polymer-Erkennung, bietet einzigartige unabhängige Benchmark-Klone, denen Pathologen vertrauen können.



#### » ERKENNUNG

Die BOND Compact Polymer Erkennungstechnologie bietet eine hochempfindliche Anfärbung für Maus- und Kaninchenantikörper. Es funktioniert auch zwischen CISH- und IHC-Techniken.



#### » BOND UNIVERSAL COVERTILES

Sorgt für gleichmäßige Anfärbung und bewahrt die Morphologie von wertvollen Patientenproben. Erzeugt sehr geringe Abfallmengen und minimiert so die Abfallbehandlungs- und Entsorgungskosten.



### ARBEITSABLAUF-LÖSUNGEN

Verbindung mit einer Zukunft voller Möglichkeiten.

#### » BOND LIS-ip

Empfangen Sie mit BOND Testanforderungen von Ihrem LIS und eliminieren Sie so die überflüssige Dateneingabe.

#### » BOND-ADVANCE-NETZWERK

Vergrößern Sie Ihr Labor auf intelligente Art und Weise. Verbinden und verwalten Sie bis zu 30 BONDS in einem Netzwerk sowie alle Reagenzien und Verbrauchsmaterialien.

#### » CEREBRO

Verbessern Sie die Patientensicherheit, Produktivität und Laboranpassung in Ihrem Labor mit dem CEREBRO-Proben-Tracking und der Arbeitsablauf-Verwaltung.

### SPEZIFIKATIONEN BOND-III

Abmessungen	790 mm (B) x 1378 mm (H) x 806 mm (T)
Gewicht (netto)	238 kg
Objektträger Kapazität	30
Fassungsvermögen Reagenzienbehälter	7 ml, 30 ml und Titrationsbehälter
Anzahl der Reagenzienplätze	36
Fassungsvermögen Vorratsbehälter	2 l oder 5 l
Fassungsvermögen Abfallbehälter für gesundheitsgefährdende Abfälle	5 l
Fassungsvermögen Standardabfallbehälter für Massenabfälle	2 x 5 l
Leistungsaufnahme	1200 VA

### LEICA BIOSYSTEMS

Leica Biosystems – ein internationales Unternehmen mit einem starken Netzwerk an weltweiten Kundendienstzentren.

Für detaillierte Kontaktinformationen hinsichtlich des nächsten Verkaufsbüros oder Händlers besuchen Sie bitte unsere Webseite.

[LeicaBiosystems.com](https://www.leicabiosystems.com)

*Nicht alle Produkte sind in allen Regionen verfügbar*

FÜR IN-VITRO-DIAGNOSTIK

Copyright © 2023 von Leica Biosystems Melbourne Pty Ltd, Melbourne, Australien. LEICA und das Leica-Logo sind eingetragene Marken der Leica Microsystems IR GmbH. CEREBRO, Novocastra und BOND sind Marken von Leica Biosystems und ihren Tochtergesellschaften.

1757 DE Rev E · 08/2023