

ПОЛНОСТЬЮ АВТОМАТИЗИРОВАННАЯ СИСТЕМА ИГХ И ISH ОКРАШИВАНИЯ

BOND-III



ВАШИ ПРЕИМУЩЕСТВА

ДЛЯ ДИАГНОСТИКИ IN VITRO

Advancing Cancer Diagnostics
Improving Lives

Leica
BIO SYSTEMS

ВАШИ ПРЕИМУЩЕСТВА В ТОЧНОСТИ И СКОРОСТИ

Патологам нужен инструмент, чтобы провести полное исследование случая и поставить точный диагноз пациенту.

Система BOND-III обрабатывает все этапы протокола одновременно. Благодаря этому одна система BOND-III способна обработать пять случаев (30 препаратов) всего за 2,5 часа. В лабораториях, располагающих несколькими инструментами, скорость обработки может быть еще выше.

Превосходит все ожидания патологов в отношении общего времени исследования и получения полных результатов по рассматриваемому случаю.

Сред. продолж.	HEMATOPATHOLOGY PANELS			
	Панель A 2:33:06	Панель B 2:36:07	Панель C 2:28:39	Панель D 2:28:39
	BCL2	BCL2	BCL2	BCL2
	BCL6	BCL6	CD3	BCL6
	CD3	CD3	CD5	CD3
	CD5	CD5	CD10	CD10
	CD10	CD10	CD20	CD20
	CD20	CD20	CD21	CD45
	CD21	CD21	CD23	Ki67
	CD23	CD23	Cyclin D1	TdT
	Cyclin D1	Cyclin D1	Kappa	
	Kappa	Ki67	Lambda	
	Lambda			

NCCN Clinical Practice Guidelines in Oncology (NCCN Guidelines®);
Non-Hodgkin's Lymphomas. Версия 4.2014.

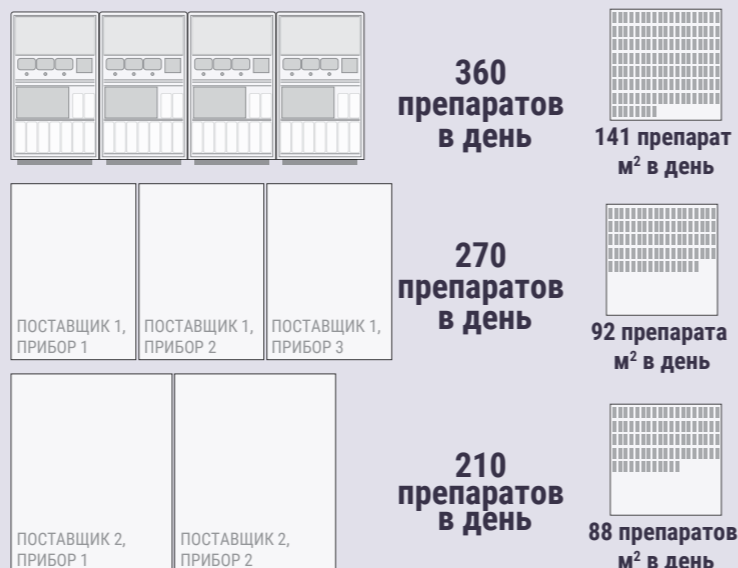
ПОЛУЧИТЬ РЕЗУЛЬТАТЫ ИССЛЕДОВАНИЯ ПОСЛЕДНЕГО ПРЕПАРАТА ОДНОВРЕМЕННО С ПЕРВЫМ... ПОТОМУ ЧТО НЕОБХОДИМО ПРОАНАЛИЗИРОВАТЬ СЛУЧАЙ В ЦЕЛОМ

НОВОЕ СЛОВО В СИСТЕМАХ УПРАВЛЕНИЯ ЛАБОРАТОРИЯМИ

Используйте каждый сантиметр пространства для работы. Компактная система прибора BOND-III повышает ценность вашей лаборатории.

Вы сможете обрабатывать большее количество препаратов на уже имеющихся площадях лаборатории. BOND-III — не только самая компактная автономная система окрашивания для ИГХ и ISH, она рассчитана на обработку наибольшего количества препаратов на один квадратный метр.

У обладателей системы BOND-III каждый сантиметр пространства приносит пользу.



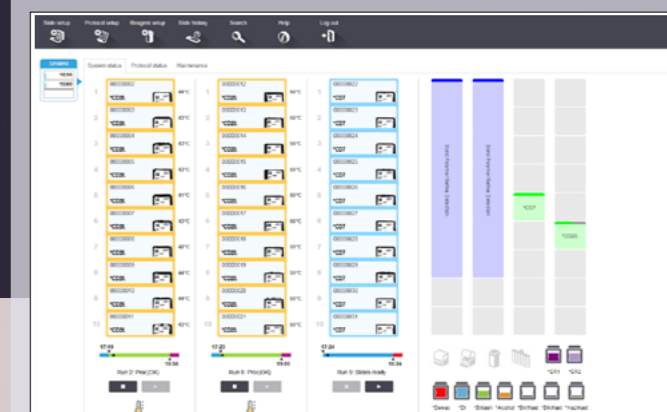
Все инструменты показаны в масштабе 1:63 согласно паспортным данным.

СОВЕРШЕННО ИНАЯ ЭФФЕКТИВНОСТЬ РАБОТЫ КОМАНДЫ

Система BOND-III повышает производительность работы команды специалистов, так как усовершенствованные взаимодействия с пользователем позволяют выполнять стандартные задачи быстро и эффективно.

ВАШ РАБОЧИЙ ПРОЦЕСС. ВАШ ВЫБОР

- » Гибкость управления случаями обеспечивается благодаря отдельным кюветам.
- » Работы можно вести непрерывно, так как все реагенты доступны. Антитела и системы детекции можно использовать в любой момент.



ИНТЕРФЕЙС, ОРИЕНТИРОВАННЫЙ НА ПОЛЬЗОВАТЕЛЯ



НИКАКИХ СЮРПРИЗОВ

Система справится с потоками исследований даже в самой загруженной лаборатории. Каждый день будет успешным благодаря непревзойденной надежности системы BOND-III.

ЦВЕТ ПОДСКАЖЕТ СЛЕДУЮЩИЙ ШАГ

Вы сможете безошибочно визуально определить уровень объемных реагентов и изменения состояния. Именно для этого была разработана уникальная активная система цветовой сигнализации.

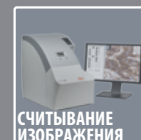
- » Бутылки можно наполнить в любой момент.
- » Предусмотрены визуальные сигналы, оповещающие о необходимости проверить бутылки.



ДЛЯ ДИАГНОСТИКИ IN VITRO

* Согласно независимому исследованию мнений заказчиков

VISION24

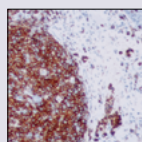


ИСПОЛЬЗУЙТЕ ПРЕИМУЩЕСТВА, ЗАДАВАЯ НОВЫЕ ЛАБОРАТОРНЫЕ СТАНДАРТЫ

BOND - это комплексная система окрашивания для ИГХ и ИШ, позволяющая задавать новые стандарты в лабораторной практике.

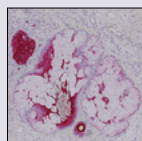
ВЫСОКОКАЧЕСТВЕННОЕ ОКРАШИВАНИЕ

Мы приносим ясность, чтобы вы могли дать четкие ответы.



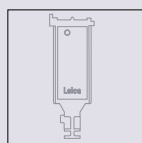
» ГОТОВЫЕ К ИСПОЛЬЗОВАНИЮ РЕАГЕНТЫ

База готовых к использованию реагентов Novocastra HD для BOND, основанная на технологии полимерной детекции BOND Contrast Polymer, предоставляет протестированные в сравнении с эталонами клоны, которым патологи могут доверять.



» ДЕТЕКЦИЯ

Технологии полимерной детекции, воплощенные в компактной системе BOND, высоко чувствительны к мышинным и кроличьим антителам. Технологии применимы и к методам CISH и ИГХ.



» УНИВЕРСАЛЬНАЯ КРЫШЕЧКА BOND UNIVERSAL COVERTILES

Обеспечивает корректное окрашивание и сохраняет морфологию ценных исследуемых образцов, собранных у пациентов. В процессе работы образуется очень малое количество отходов, что минимизирует затраты на обработку и утилизацию.



РЕШЕНИЯ ПО ОРГАНИЗАЦИИ РАБОЧИХ ПРОЦЕССОВ

Заглянуть в будущее новых возможностей.

» BOND LIS-ip
BOND получает запросы на проведение исследований из информационной системы лаборатории (LIS) и исключает избыточные данные.

» СЕТЬ BOND-ADVANCE
Развивайте свою лабораторию с умом. Объедините в одну сеть до 30 аппаратов BOND вместе со всеми реагентами и расходными материалами.

» CEREBRO
Повышение уровня безопасности пациентов, производительности процессов и индивидуализации лаборатории благодаря системе прослеживаемости образцов и управления процессами CEREBRO.

ТЕХНИЧЕСКИЕ ХАРАКТЕРИСТИКИ BOND-III

Размеры	790 мм (Ш) x 1378 мм (В) x 806 мм (Г)
Вес (сухой)	238 кг
Емкость препаратов	30
Емкость контейнера реагентов	7 мл, 30 мл и контейнеры для титрования
Количество мест для реагентов	36
Емкость больших контейнеров реагентов	2 л или 5 л
Емкость контейнера для опасных отходов	5 л
Емкость большого контейнера для стандартных отходов	2 x 5 л
Потребляемая электроэнергия	1200 VA

LEICA BIOSYSTEMS

Leica Biosystems — международная компания, имеющая развитую сеть поддержки клиентов во всем мире.

Подробную контактную информацию о ближайшем офисе продаж или дистрибьюторе вы найдете на нашем сайте.

[LeicaBiosystems.com](https://www.LeicaBiosystems.com)

Не все продукты из линейки производителя доступны во всех регионах.

ДЛЯ ДИАГНОСТИКИ IN VITRO

Copyright © 2023 г. Leica Biosystems Melbourne Pty Ltd, Мельбурн, Австралия. LEICA и логотип Leica — зарегистрированные торговые знаки Leica Microsystems IR GmbH. CEREBRO, Novocastra и BOND являются торговыми марками Leica Biosystems и ее аффилированных компаний.

1757 RU Ред. E - 08/2023